

FASTIGHETSBLDNINGSMYNDIGHETEN

Sida 1
Aktbilaga AB

i Helsingborgs kommun

Datum 1977-12-20

Dnr Mk2 141/72

<p>Arende Anläggningsförrättning avseende centralantenn för radio och TV berörande fastigheterna Brämskär 1-11, Enskär 1-11, Gåsören 1-4, Haken 1-4, Huvudskär 1-33, Häradsskär 1-4, Kvarken 1, Lörudden 1-8, Ramskär 1-4, Storbådan 1-54, Tylö 1-4, Urskär 1-11, Vännskär 1-4 samt Rya 1:30 och 14:1 i Rydebäck, Kvistofta socken.</p>	<p>Kommun Helsingborg</p>	<p>Län Malmöhus</p>
	<p>Registreringsdatum 1978-02-02</p>	
<p><input checked="" type="checkbox"/> Uppgift om åtgärd förrättningen avsett har införts i fastighetsregistret</p>		<p><i>Marta Bolten</i> För fastighetsregistermyndigheten</p>

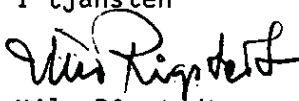
GEMENSAMHETSANLÄGGNING = R.N:r Rya qa:8

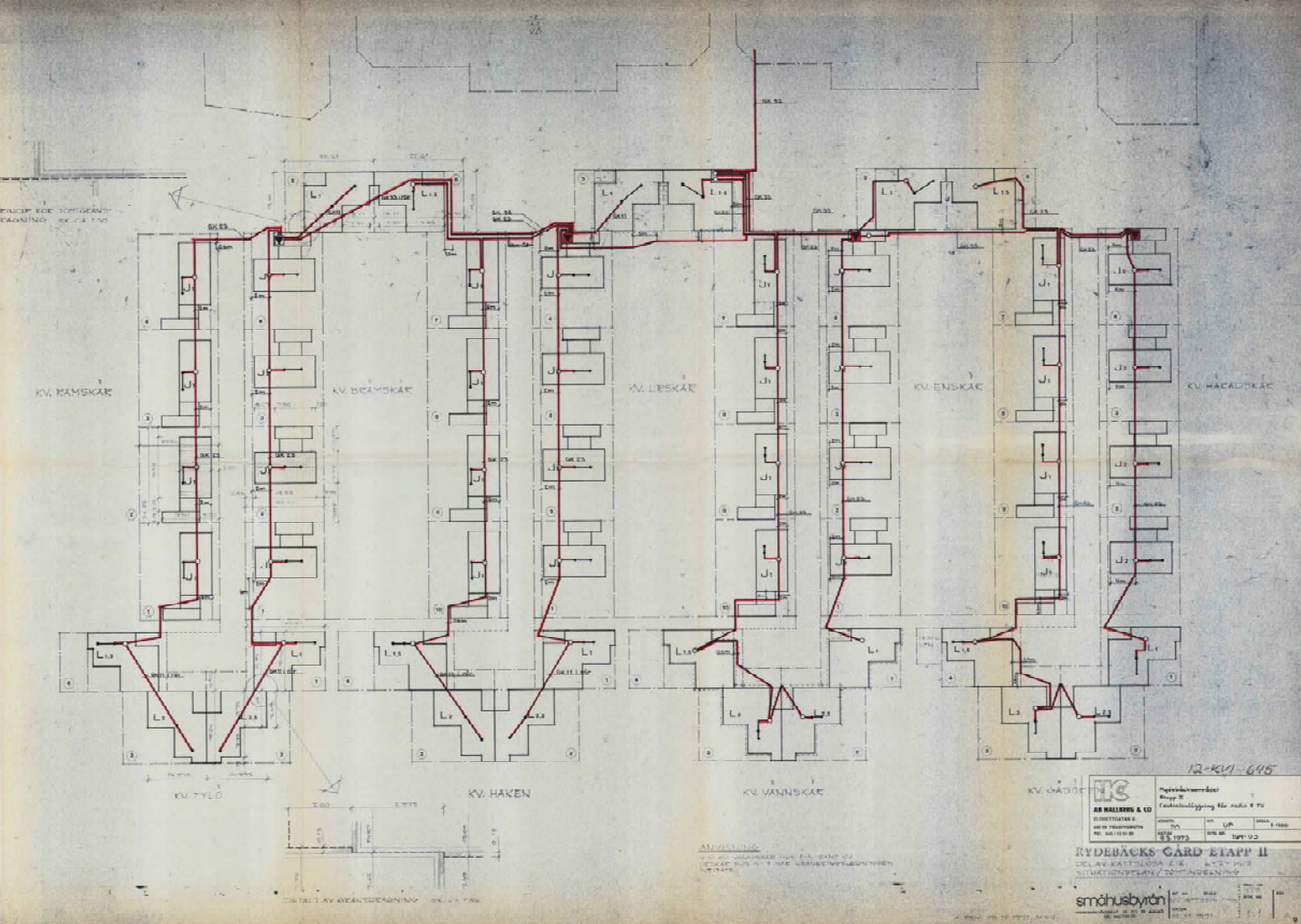
Anläggningsbeslut

- 1 Gemensamhetsanläggning skall inrättas och omfatta centralantenn för radio och TV med förstärkare och ledningar samt uttag i varje bostadshus enligt ritningar, aktbilaga AB 2-4.
- 2 Deltagande fastigheter: Brämskär 1-10, Enskär 1-10, Gåsören 1-4, Haken 1-4, Huvudskär 1-32, Häradsskär 1-4, Kvarken 1, Lörudden 1-8, Ramskär 1-4, Storbådan 1-53, Tylö 1-4, Urskär 1-10, Vännskär 1-4. Fastigheterna skall utgöra en samfällighet för anläggningens övertagande och drift.
- 3 För anläggningen upplåtes följande utrymmen: De utrymmen av fastigheterna Brämskär 1-11, Enskär 1-11, Gåsören 1-4, Haken 1-4, Huvudskär 1-33, Häradsskär 1-4, Kvarken 1, Lörudden 1-8, Ramskär 1-4, Storbådan 1-54, Tylö 1-4, Urskär 1-11, Vännskär 1-4 samt Rya 1:30 och 14:1 som enligt punkt 1 ovan erfordras för anläggningen. Fastigheterna Brämskär 11, Enskär 11, Huvudskär 33, Storbådan 54 och Urskär 11 samt Rya 1:30 och 14:1 är endast tjänande.
- 4 Anläggningen är redan utförd.

Beslut om andelstal

Kostnaderna för anläggningens övertagande och drift skall fördelas mellan deltagande fastigheter efter lika andelstal (1/14B var).

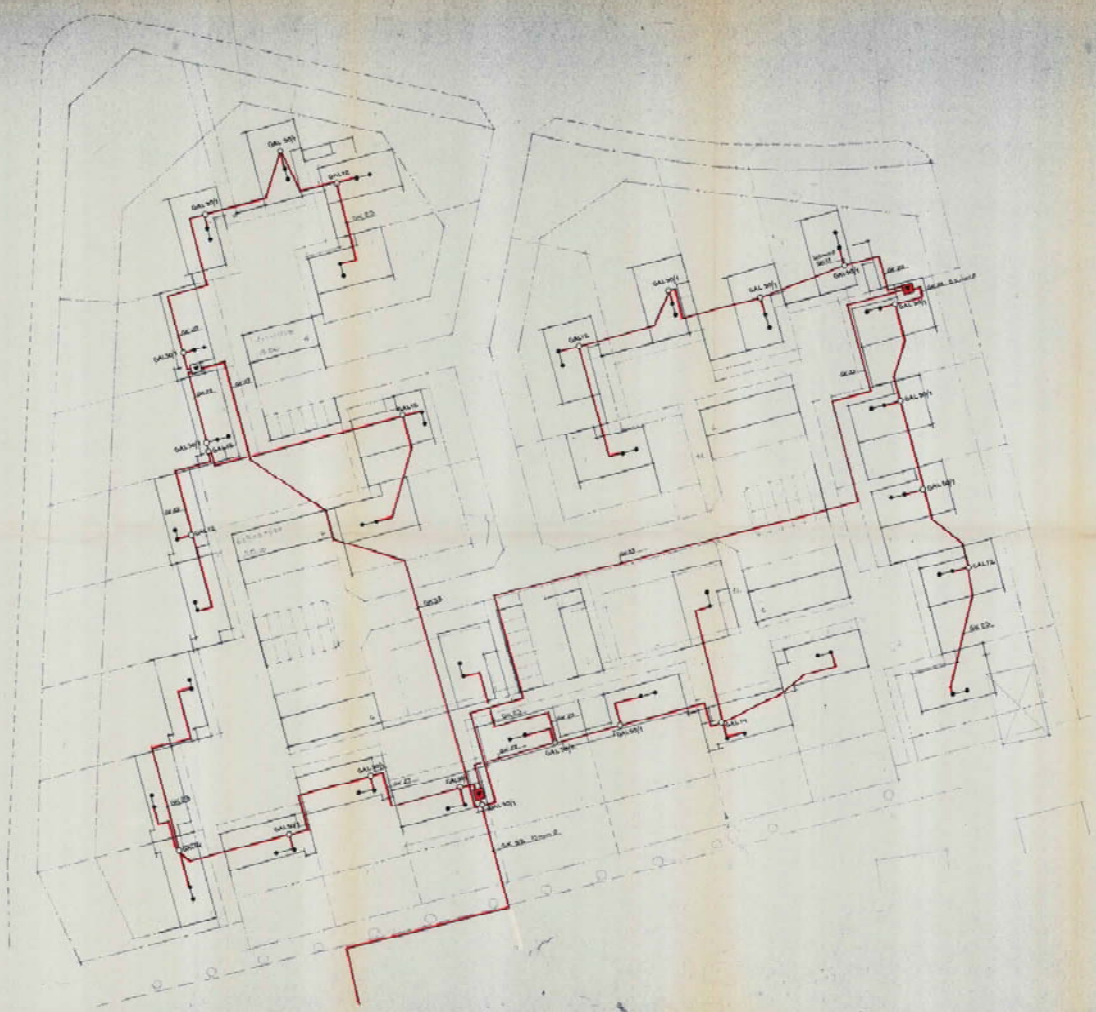
I tjänsten

 Nils Rågstedt
 Förrättningslantmätare



12-KVI-645

ANVÄNDNING
 För de ändamål som för sig samt för
 övrigt när det inte uttryckligen
 framgår av ritningen.

ARKITEKTUR & CO FOLKSTEGATAN 8 141 23 RYDEBÄCK TEL. 0473 10 10 1997	Projektansvarig Bengt W (ansvarig för ritningarna)			
	Uppdragsgivare Rydebäck	Skala 1:500	Datum 1997-10-02	Ritnings 1:500
	RYDEBÄCKSKANS GÅRD ETAPP II DELAV KÄTTÖLÖSA GÅRDEN SITUATIONSPLAN / TÖTTINGSPLAN			
	småhusbyrån			



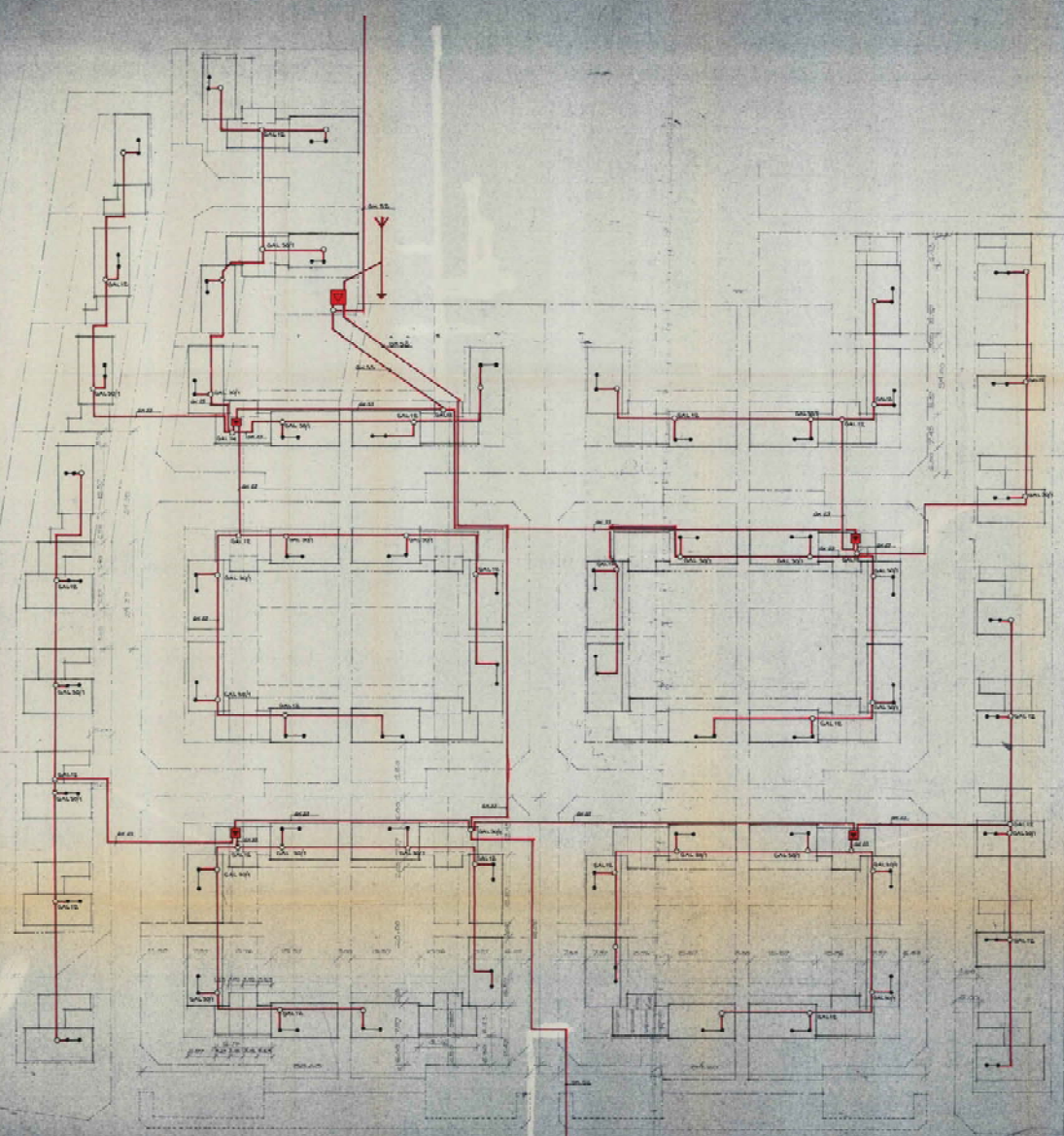
■ = tv. kretsning
 ○ = ledning
 □ = utslagskåpa

B	Prövningsstation	TA	11.7A
A	Strömförsörjning	SM	10.11

HC
AN HALLBERG & CO
 Sveriges största
 el- och tv-entreprenörer
 AB, 100 00 Stockholm

Sveriges största
 el- och tv-entreprenörer
 AB
 12-KV1-645
 1973-07-10
 1973-07-10

RYDEBACKS GARD II
 NORDS. DELEN
 12-KV1
småhusbyrå
 1973-07-10



- Legende:
- = 230V-LED
 - = 230V-LED
 - = 230V-LED
 - = 230V-LED

1	Projektion	1:1	12-KVI-045
2	Projektion	1:1	12-KVI-045
3	Projektion	1:1	12-KVI-045
4	Projektion	1:1	12-KVI-045

IKC
AN HALLINGB & CO
 Elektriker
 121 33 Södertälje
 Tel: 0870 41 41 41

småhusbyrå
 121 33 Södertälje
 Tel: 0870 41 41 41